

*Akce:* **Modernizace gynekologicko-porodnického oddělení  
– porodnice, šestinedělí  
Krajská zdravotní a.s. – Nemocnice Teplice o.z.  
Dokumentace pro provádění stavby**

*Investor:* **Krajská zdravotní a.s.  
Sociální péče 3316/12A  
401 13 Ústí nad Labem**

*Zak. číslo:* **A 16 – 20 – P**

## **D1.01 Gynekologicko-porodnické oddělení**

# **D1.01.4e-02 TECHNICKÉ PODMÍNKY**

## **D1.01.4e Zdravotně technické instalace**

## OBSAH:

<b>ZAŘIZOVACÍ PŘEDMĚTY</b> .....	<b>3</b>
Umyvadlo .....	3
Klozet závěsný prodloužený .....	4
Sprchové dveře .....	4
rozměr 1100x900mm, alt. 1500, 1600 mm.....	4
<b>Výtokové armatury</b> .....	<b>5</b>
Stojánková baterie umyvadlová .....	5
Stojánková baterie dřezová .....	5
Nástěnná baterie s otočným ramínkem .....	5
Nástěnná baterie s otočným ramínkem – medi-care provedení .....	5
Sprchový set.....	6
<b>Podlahové žlaby</b> .....	<b>6</b>
Sprchový žlab bezbariérové sprchy.....	6
WC modul - pro zazdění .....	7
Montážní prvek rámový pro umyvadlo, 130 cm, pro nástěnnou armaturu na omítku.....	8
<b>Rozvod vody</b> .....	<b>9</b>
Nerezové potrubí.....	9
<b>Rozvod kanalizace</b> .....	<b>9</b>
Odhlučňené potrubí .....	9

## ZAŘIZOVACÍ PŘEDMĚTY

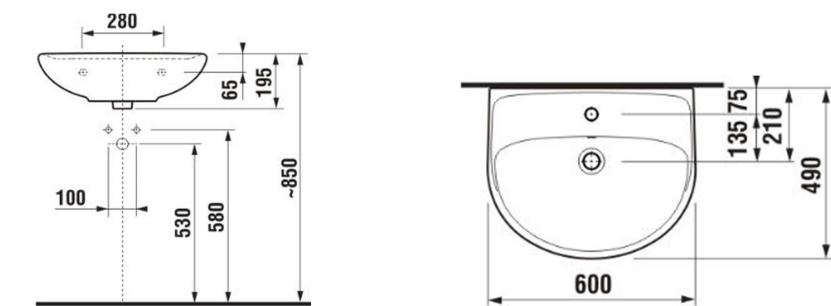
### Umyvadlo

#### Popis:

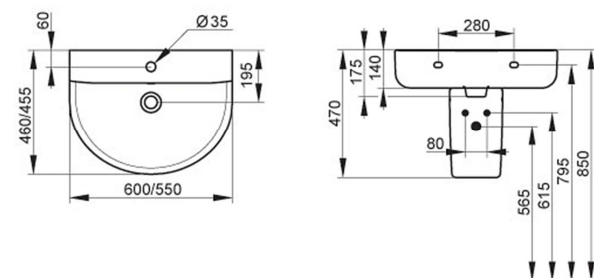


keramické o rozměrech 60x49 cm, s detaily zvýšených okrajů včetně krytu na sifon, provedení bez otvoru na baterii, alt. s otvorem na baterii

#### Technické údaje:



#### Technické údaje:



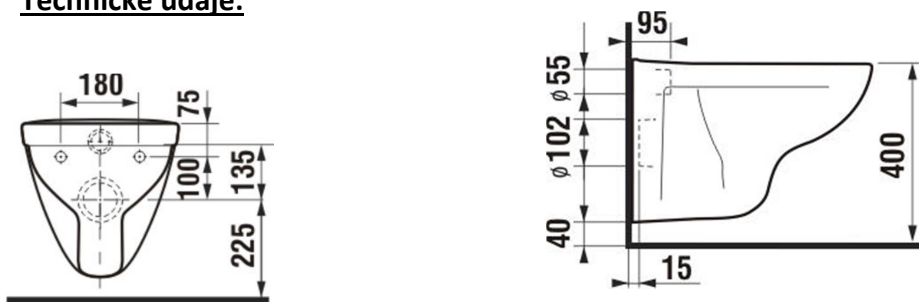
### Klozet závěsný

#### Popis:



keramický, dl. 53 cm, hluboké splachování, vč. duroplastového sedátka pro závěsný klozet, antibakteriální, nerezové úchyty včetně montážního modulu se skrytou nádrží

### Technické údaje:



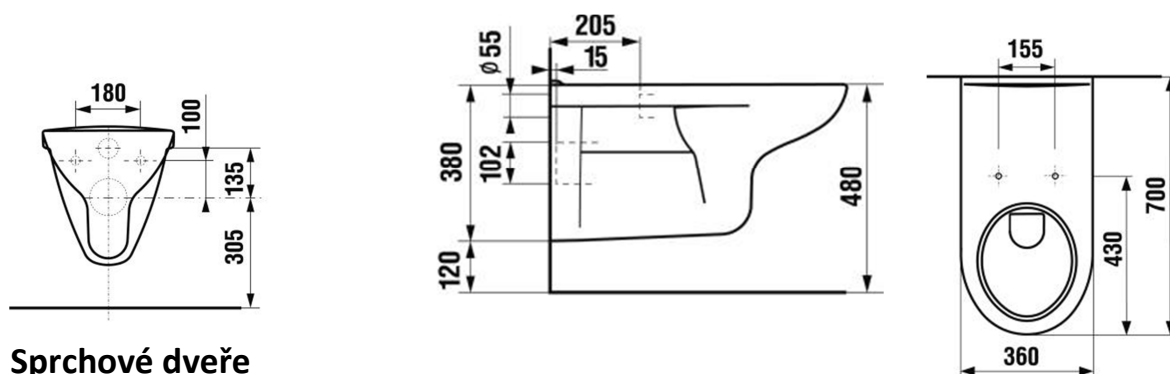
### Klozet závěsný prodloužený

#### Popis:



keramický, dl. 70 cm, splňující podmínky vyhlášky č. 398/2009 Sb., hluboké splachování, vč. sedátka bez poklopu, s antibakteriální včetně montážního modulu se skrytou nádrží

### Technické údaje:



### Sprchové dveře

#### Popis:



Sprchové dveře Rohový vstup s dvoudílnými posuvnými dveřmi - bezbariérový bezrámový sprchové kouty v kombinaci hliníkového rámu s 6 mm bezpečnostním sklem, odolné pojezdy s ložisky z nerezové oceli  
sprchové dveře dvoudílné, výška 200 cm  
výplň z bezpečnostního skla tl .6mm:

rozměr 1100x900mm, alt. 1500, 1600 mm

## Výtokové armatury

### Stojánková baterie umyvadlová

**Popis:**



stojánková umyvadlová jednopáková baterie, jednootvorová montáž  
keramická kartuše s omezovačem horké vody  
chrom

### Stojánková baterie dřezová

**Popis:**



stojánková umyvadlová jednopáková baterie, jednootvorová montáž,  
otočný výtok, chrom  
keramická kartušchrom

### Nástěnná baterie s otočným ramínkem

**Popis:**



dřezová nástěnná jednopáková baterie  
keramická kartuše, otočný výtok  
chrom

### Nástěnná baterie s otočným ramínkem – medi-care provedení

**Popis:**



nástěnná jednopáková baterie s care-regulátorem, vnitřní část baterií  
s měděnými trubkami  
keramická kartuše, otočný výtok , Klinik páka  
chrom



## Sprchový set

### Popis:



sprchová nástěnná jednopáková baterie  
keramická kartuše



hadice 160 cm, alt. 200 cm,  
ruční sprcha s rychlým čištěním od vodního kamene držák sprchy, tyč dl.  
60 cm  
chrom

## Podlahové žlaby

### Sprchový žlab bezbariérové sprchy

#### Technické údaje:

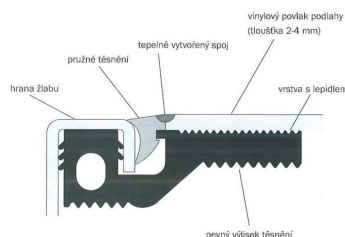


Sprchový žlab W94/64, L500/470– okraj pro nalepení  
vinylové nebo PVC podlahy, rošt wave

Celonerezový žlab (nerez ocel třídy AISI304) s roštem  
z děrovaného plechu. Stavební výška žlábků je 20mm,  
v místě odtoku je nerezový plně rozebíratelný a čistitelný  
sifon. V místě sifonu je stavební výška celé sestavy  
(žlab/sifon) 114mm. Průtok sifonem je 0,5 l/s.

s vodorovným odtokem DN 50

Okraj žlabu je opatřen profilem pro systémové napojení vinylové nebo PVC podlahy, systém vinyl  
seal.



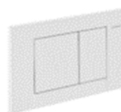
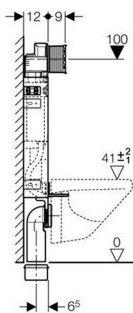
	Wave
	Square
	Tile (síla dlažby max. 10mm)
	Slot
	Massive

## Montážní moduly

### WC modul - pro zazdění

#### Popis:

Prvek pro závěsné WC, s nádrží, ovládání zepředu



#### Technické údaje:

Přívod vody R 1/2" s integrovaným rohovým ventilem a ručním ovládacím kolečkem

Splachovací koleno

Ochranná zátka

Kryt pro hrubou montáž pro servisní otvor

Souprava pro připojení WC, ř 90 mm

Odpadní koleno pro WC, PE-HD, ř 90 mm

Přechodka, PE-HD, ř 90/110 mm

2 závitové tyče M12 pro upevnění keramiky

Výplňový díl

Souprava pro tlumení hluku

Upevňovací materiál

Ovládací tlačítko – 2 možnosti splachování

Ovládací tlačítko 2 množství

### Montážní prvek rámový pro závěsné WC, 112 cm, se splachovací nádrží pod omítku 12 cm

Montážní prvek pro závěsné WC, 112 cm, se splachovací nádrží pod omítku

Pro konstrukce prováděné suchým procesem

Pro závěsná WC s připojovacími rozměry podle EN 33:2011

Pro závěsná WC s vyložení do 62 cm

Pro 2 množství splachování

Pro tloušťky podlahy 0–20 cm



Obsah dodávky

Přívod vody R 1/2", vhodný pro MF, s integrovaným rohovým ventilem a ručním ovládacím kolečkem

Kryt pro hrubou montáž pro servisní otvor

Připojovací souprava pro WC, Ø 90 mm

Připojovací koleno 90° z PE-HD, Ø 90 mm

Přechodka z PE-HD, Ø 90 / 110 mm

2 ochranné zátky

2 závitové tyče M12

Upevňovací materiál

## Montážní prvek rámový pro umyvadlo, 130 cm, pro nástěnnou armaturu na omítku



### **Popis:**

Samonosný rám s nanesenou práškovou barvou

Rám s vrtanými otvory Ø 9 mm pro upevnění do dřevěné konstrukce

Podpěry pozinkované

Podpěry nastavitelné 0–20 cm

Podpěry s protiskluzovou úpravou

Patní desky otočné

Hloubka patní desky vhodná k montáži do U profilů UW 50 a

UW 75 a

do systémových profilů Geberit Duofix

Rozteč upevnění umyvadla 5–38 cm

Upevnění pro připojovací koleno výškově nastavitelné a zvukově izolované

Příčník pro připojení armatur výškově a hloubkově stavitelný

Obsah dodávky

2 nástěnky Rp 1/2" / R 1/2", vhodné pro MeplaFix

2 zvukově izolační podložky

2 zvukově izolační pouzdra

Připojovací koleno z PE-HD, Ø 50 mm

Těsnění Ø 44 / 32 mm

2 závitové tyče M10

Upevňovací materiál

## Rozvod vody

### Nerezové potrubí



Potrubní systém z ušlechtilé oceli s lisovacími spojkami. Trubky svařované laserem, podle EN 10088 a EN 10312. Materiálová třída potrubí č. 1.4401 (AISI 316L) (X5CrNiMo 17-12-2), s 2,3% molybdenem.

Lisovací tvarovky s EPDM těsněním.

Lisovací spoje tvarovek d15-54 mm s dvojitým zalisováním a válcovým vedením trubky.

Listovací spoje tvarovek d64-108 mm se zářeznými a dělicími kroužky.

Všechny tvarovky s bezpečnostní konturou pro detekci nezalisovaných spojů (u tlakové zkoušky vodou v rozmezí od 0,1 MPa do 0,65 MPa, u suché zkoušky těsnosti stlačeným vzduchem nebo inertními plyny v rozmezí od 22 hPa do 0,3 MPa).

Provozní podmínky pro:

Instalace pitné vody

- pitná voda bez omezení podle vyhlášky o pitné vodě 252/2004 Sb.

- provozní teplota do 85 °C, provozní tlak do 16 bar

## Rozvod kanalizace

### Odhlučněné potrubí

Odhlučněná vnitřní gravitační kanalizace z minerálně vyztuženého polypropylenu (PP). Jedinečné složení materiálu zabezpečuje vynikající parametry útlumu hluku. Optimální útlum hluku je zaručen vysokou hustotou materiálu a optimalizovanou třívrstvou konstrukcí potrubí. Pro rychlou, snadnou a spolehlivou montáž jsou všechny prvky opatřeny hrdly s integrovaným předmazaným elastomerovým těsněním (EPDM).

Materiál - Polypropylen, minerálně vyztužený

Fyzické vlastnosti

Hustota ~ 1,9 g/cm<sup>3</sup>, E-Modul ~ 1 800 N/mm<sup>2</sup>

Koeficient teplotní délkové roztažnosti ~ 0,06 mm/mK

Třída hořlavosti DIN 4102, B2 a EN13501 D-S3, d0

Teplotní odolnost krátkodobá 95 °C a dlouhodobá 90 °C

Údaje o potrubí

DN	d 1)	di 2)	s 3)
50	50	44	3,0
75	75	68	3,5
90	90	80,8	4,6
110	110	99,4	5,3
125	125	114,4	5,3
160	160	148,8	5,6
200	200	188	6,0